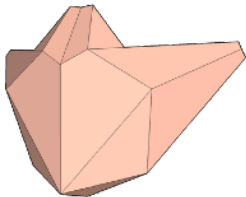


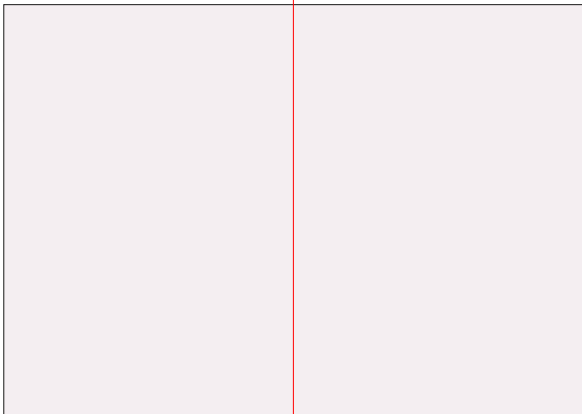
# FACETED MASK

Tutoriel



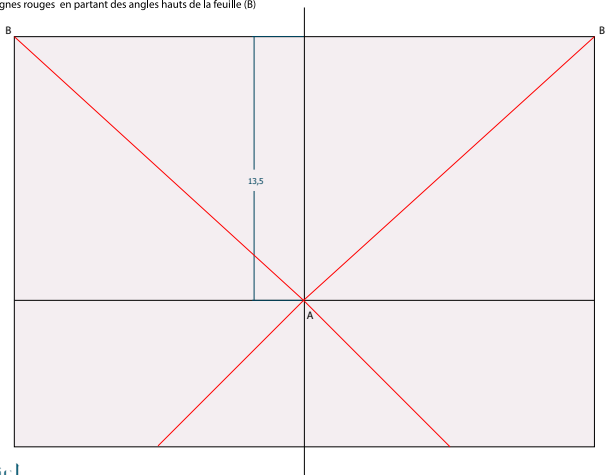
Tropicalist  
[www.studiotropicalist.com](http://www.studiotropicalist.com)

Sur une feuille de format A4  
Tracer une ligne verticale au centre

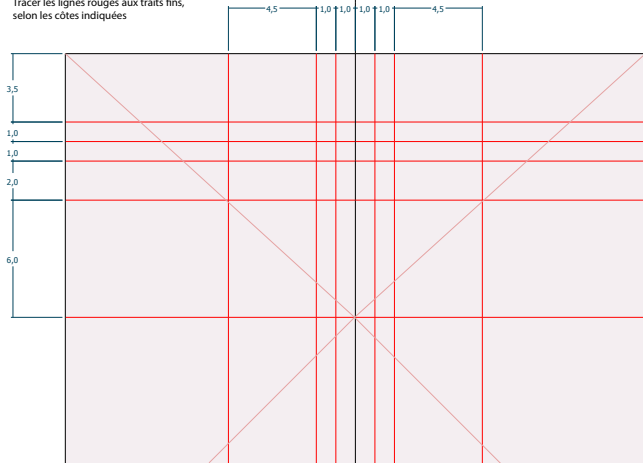


Trouver le Point A en trancant une ligne horizontale  
à 13,5 cm du haut de la feuille.

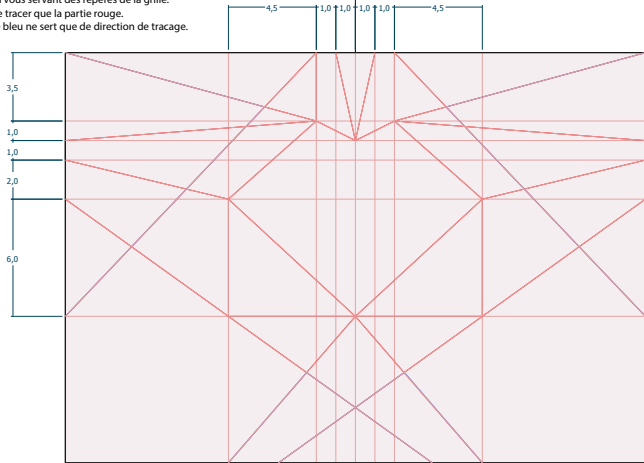
Puis tracer les lignes rouges en partant des angles hauts de la feuille (B)  
au point A



Tracer les lignes rouges aux traits fins,  
selon les côtes indiquées



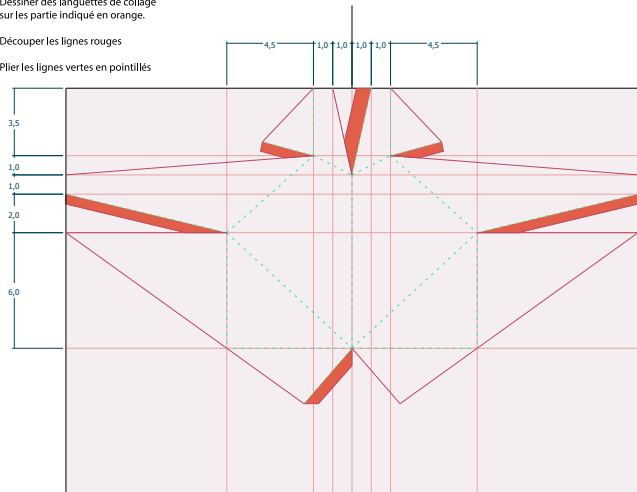
Ajouter au traits gras, les lignes suivantes  
en vous servant des repères de la grille.  
Ne tracer que la partie rouge.  
Le bleu ne sert que de direction de tracage.



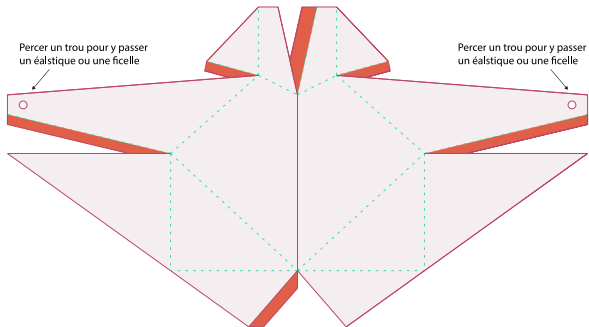
Dessiner des languettes de collage  
sur les partie indiqué en orange.

Découper les lignes rouges

Plier les lignes vertes en pointillés



Centre de la feuille



Puis coller les languettes aux rebords qui leur font face